

## Σχετικά με την μελέτη του υποχρεωτικού κομματιού στο πιάνο

## «AD LIBITUM» του Αποστόλου Σιόντα στο επίπεδο 4

## Σχετικά με τις «συγχορδίες» στο αριστερό χέρι.

Είναι χαρακτηριστικό ότι σε όλες υπάρχει το πιο διάφωνο διάστημα, της 2<sup>η</sup> μικρής ή το αμέσως λιγότερο διάφωνο η αναστροφή της, η 7<sup>η</sup> μεγάλη.

Θα τις χαρακτηρίσουμε σαν «τροπικά κομμάτια» σε σχέση με τις κανονικές συγχορδίες και χτίζονται με τον εξής παρακάτω τρόπο:

- Σε κάθε τρόπο βρίσκουμε που σχηματίζεται το ημιτόνιο.
- Παίζουμε τις δυο νότες που σχηματίζουν το ημιτόνιο και προσθέτουμε πάνω από την κορυφή του ημιτονίου μια 3<sup>η</sup> που ανήκει στον τρόπο.

Ως γνωστόν έχουμε τα πέντε βασικά είδη συγχορδιών με 7<sup>η</sup> :

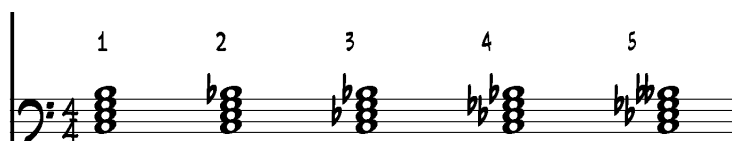
Μείζονα με 7<sup>η</sup> μεγάλη

Μείζονα με 7<sup>η</sup> μικρή

Ελάσσονα με 7<sup>η</sup> μικρή

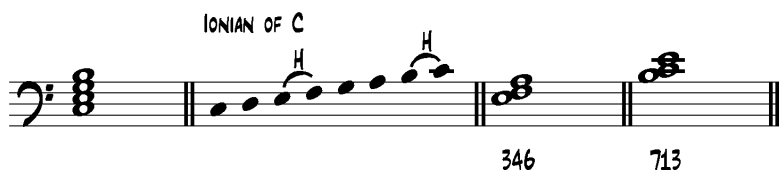
Ελαττωμένη με 7<sup>η</sup> μικρή

Ελαττωμένη με 7<sup>η</sup> ελαττωμένη

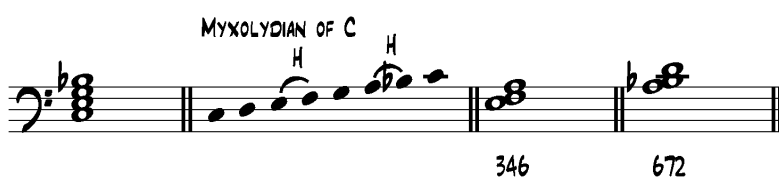


Και κάθε είδος συγχορδίας συνδυάζετε με ένα τρόπο

Η μείζονα με 7<sup>η</sup> μεγάλη με τον Ιωνικό (I – I')



Η μείζονα με 7<sup>η</sup> μικρή με τον Μυξολύδιο (V – V')



Η ελάσσονα με 7<sup>η</sup> μικρή με τον Δώριο (II – II')

DORIAN OF C

235                      672

Η ελαττωμένη με 7<sup>η</sup> μικρή με τον Λοκρικό (VII– VII')

LOCRIAN OF C

124                      457

Η ελαττωμένη με 7<sup>η</sup> ελαττωμένη με την διαδοχή T H T H T H T H

DIMINISHED OF C

235                      457                      671                      813

Επιλέγουμε τα πιο χαρακτηριστικά «τροπικά κομμάτια» από κάθε τρόπο, αποφεύγοντας να χρησιμοποιούμε όμοιους συνδυασμούς, όπως το 3 4 6 στον ιωνικό και μυχολύδιο, ή το 6 7 2 στον μυχολύδιο και δώριο.

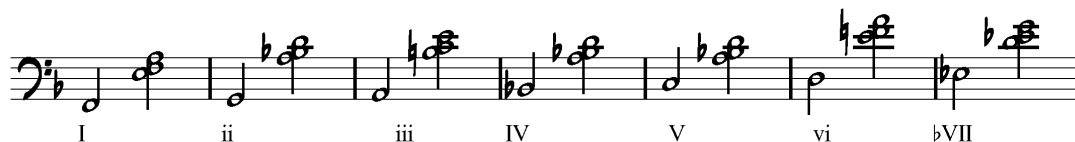
Τα πιο συνηθισμένα «τροπικά κομμάτια» να είναι τα παρακάτω:

- A. Μείζονα: 7 1 3
- B. Δεσποζούσης: 6 7 2
- C. Ελάσσονα : 2 3 5
- D. Ελαττωμένη [7<sup>η</sup> μικρή, & 7<sup>η</sup> ελαττωμένη] : 4 5 7

**Μελετώντας το αριστερό**

Το κομμάτι είναι στην φα μείζονα.

Σύμφωνα με τα παραπάνω σχηματίζω τις περισσότερες συγχορδίες που θα συναντήσουμε στο κομμάτι:



Επίσης στο μέτρο 9 ακούγεται η ομώνυμη ελάσσονα συγχορδία της IV βαθμίδας.



Στον πρώτο χρόνο του κομματιού ακούγεται η θεμέλιος της συγχορδίας και στον δεύτερο χρόνο το η συγχορδία [«τροπικό κομμάτι»]

Τα μέτρα 1 – 4 είναι η σύνδεση I - IV - iii - V [Μισή πτώση] (Σημειώνεται η συγχορδία της iii βαθμίδας που αποφεύγεται στο κλασικό στυλ).

Musical notation for measures 1-4, showing the sequence of chords I, IV, iii, and V.

Τα μέτρα 5 -8 είναι vi – iii – bVII – I, δηλαδή ξεκινάει η φράση με την απατηλή πτώση για να καταλήξουμε στην I αλλά περνώντας από την συγχορδία της Μι ύφεσης μείζονας.

Musical notation for measures 5-8, showing the sequence of chords vi, iii, bVII, and I.

Τα μέτρα 9 -12 είναι η πτώση στην τονική ξεκινώντας από την ελάσσονα IV (δάνειο από την ομώνυμη) δηλ iv – ii – V – I .

Η συγχορδία της I εδώ εμφανίζεται με την 9<sup>η</sup> όπως και η τελευταία συγχορδία του κομματιού.

9 10 11 12 1:

iv ii V I

Τα μέτρα 13 14 είναι μια δεσπόζουσα σε αναστροφές

Επίσης στα μέτρα 19 και 23 (A, B & C form )

[θα τα γράψω σε επόμενη έκδοση των διευκρινήσεων]

13 14 1:

V

Από το 15 – 19 έχουμε τις βαθμίδες I – vi – ii V - I –V

με δέκατα έκτα στο δεξί ξαναμπαινοντας στο αρχικό θέμα

15 16 17 18 19 2:

I vi ii V I V

